

JONATHAN LOPPIN



*US*  
2008  
Drapeau américain résiné.  
140 x 40 x 40 cm



***Water boarding***

2008

Vues de l'exposition, Galerie Caravan Berlin. (3 pages suivantes)

Bois OSB, chaises, tabouret, anneau métallique, neons.

Installation in-situ







***Voler dans les plumes***

2008

Vues de l'exposition, Galerie Marie-José Degrelle. (4 pages suivantes)

Chemises blanches résinées, pieds de micro, becs de gaz, bouteilles de buthane.

Installation in-situ









*Je vous déteste tous*

Vues de l'exposition, Lab-Labanque, Béthune, 2008 .  
(16 pages suivantes)



*Piles*

2008

Assiettes militaires aluminium, cuillères à soupe acier inoxydable.  
Dimensions variables.



*Réserve*

2008

Pommes de terre «Mona Lisa».

Installation in situ.



***Pouponnières***

2008

Commodes en chêne, bac en verre sur mesure, lait de beurre projeté, matériaux divers provenant de sculptures ratées.

110 x 53 x 130 cm chacune.





*Souffle court*

2008

Plaques de styrène thermoformé installées sur une paroi de portes-fenêtres.  
Installation in situ.





*Je vous déteste tous*  
2008  
7 chaises en bois calcinées.  
Dimensions variables.







*Assis sur ma tête*

2008

230 chaises en bois démontées et classées.

Installation in situ.





***Le dormeur***

2008

Lit en bois, couverture en laine, matériaux divers.

300 x 300 x 200 cm.



***Boîte de départ***

2008

Boîte de transport, moteur électrique vibrant.

70 x 58 x 105 cm.



***Brut***

2008

Résine époxy teintée en noir.

Installation in situ.





***Jumelles***

2008

Colonnes en polystyrène haute densité résinées recouvert de gravillons de marbre rose.

350 x 50 x 50 cm chacune.





*Un demi*

2008

Echafaudage acier à l'échelle 1/2.

Dimensions variables.



*Auvent*

2007

Installation in-situ, Atelier résidence Lindre-Basse









**4h33**

2006

Lavabo et colonne en faïence émaillé blanc, robinet, pompe, eau.

110 x 50 x 40 cm



***Halo***

2008

Butane, bouteille de gaz, chalumeau, pied de micro, bloc de béton cellulaire.

Dimensions variables



***Ronde de nuit***

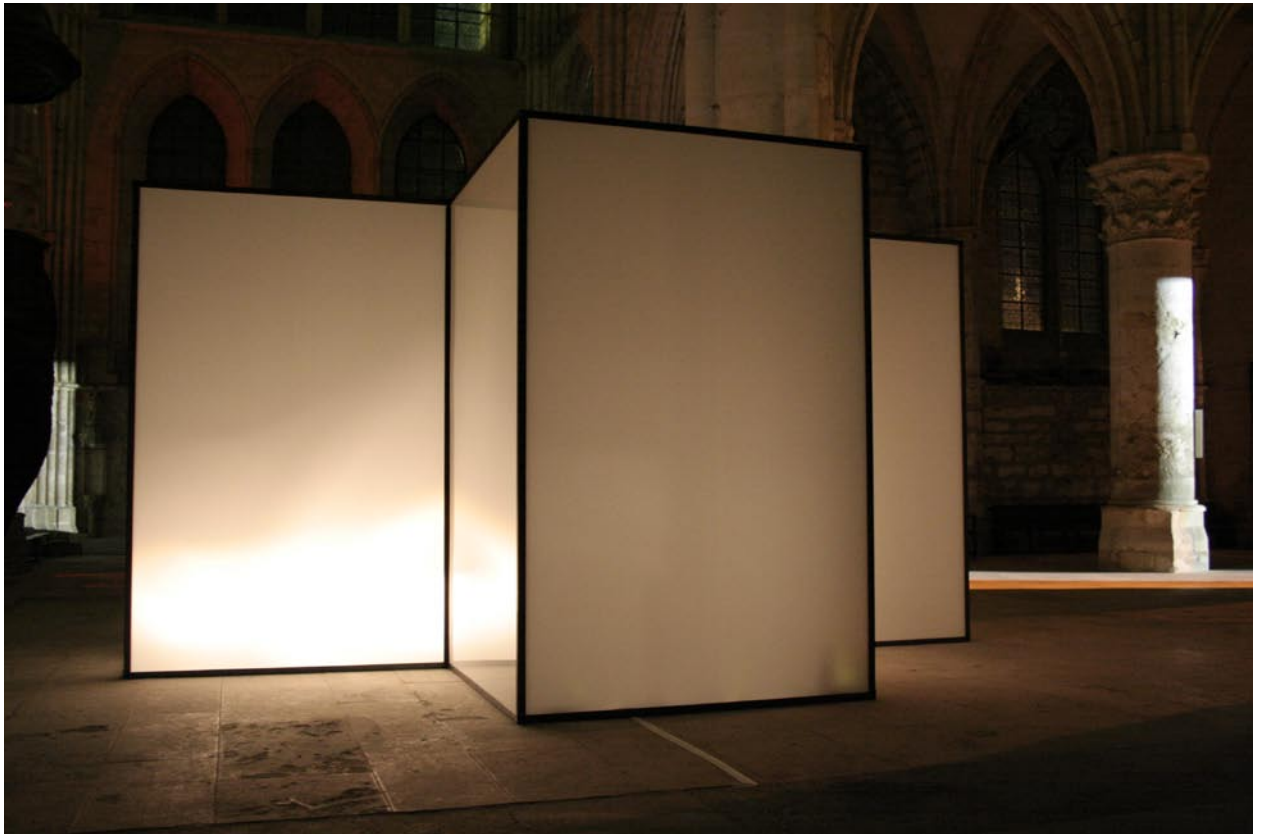
2007

Structure acier, plaques altuglass blanc diffusant, robot aspirateur autonome modifié, lampe torche.  
600 x 600 x 300 cm











*Plastique-D5*

2008

Pate à modeler, alimentation d'ordinateur, film plastique, gaffeur.

25 x 21 x 16 cm



*Plastique-E6*

2008

Pate à modeler, alimentation d'ordinateur, film plastique, gaffeur.

24 x 20 x 10 cm



***End of negociation***

2008

Parachute de l'armée française, table et chaises de conférence, matériaux divers

630 x 460 x 90 cm









***Murat***

2007

Couverture laine, sangle coton, vêtements, moteur, bras mécanique, câble électrique.

120 x 70 x 50 cm



*Im Gespräch, (En réunion)*

Coton plissé, moteurs électriques, bras mécaniques, programateurs.

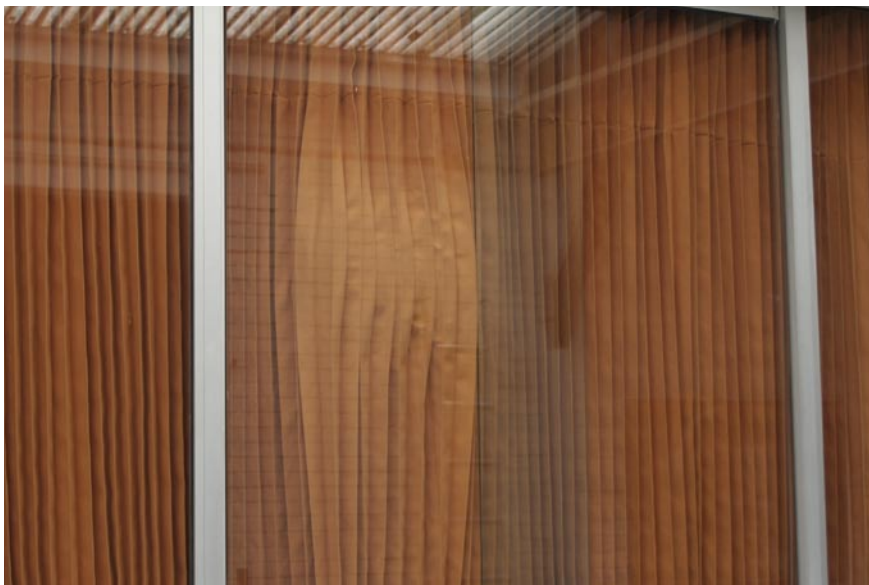
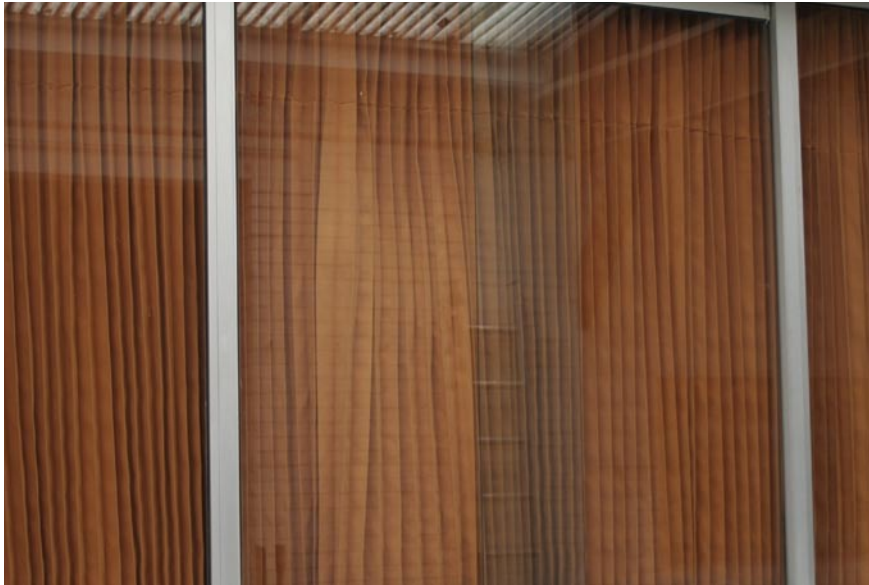
Dimensions variables

Sox, Berlin, 2007









***En réunion***

Coton plissé, moteurs électriques, programateurs, bras mécaniques.

Dimensions variables

*Logiques du rêve éveillé*, Les Instants Chavirés, Montreuil, 2007



## *Le Souffle*

Vues de l'exposition, L'étage, Paris, 2006.  
(9 pages suivantes)

Le public déambule dans un lieu à la fonction ambiguë, oscillant entre espace d'exposition et habitat. Dès la première salle, sont posés les éléments d'un scénario : un décor d'appartement où vivrait un célibataire, un mobilier modeste agrémenté d'objets banals ou insolites, aux couleurs passées, d'une époque difficile à situer. La pièce révèle l'intimité d'un locataire absent, ses résidus, ses trouvailles, son désordre. Vide et obscure, la pièce adjacente touche aux limites du visible. Ce passage au noir s'accompagne d'un bruit continu, une boucle dont le volume augmente à mesure que l'on progresse dans l'espace. La troisième pièce, réplique en miroir de la première, fait vaciller le confort des apparences. Le temps est suspendu, les détails se répètent à l'identique.

Dans la dernière salle, prend place 4h33, une sculpture « lavabo-fontaine » dont le système d'écoulement, en boucle, définit l'air de rien, une temporalité infernale, semblable à l'état d'insomnie évoquée par son titre. L'œuvre semble être la description d'un cauchemar : une eau qui s'écoulerait perpétuellement sans but avoué, une source intarissable dont on connaît pourtant les limites. Fonctionnant à l'inverse du goutte-à-goutte, 4h33 désigne à la fois un espace du rêve éveillé, de l'oubli apparemment anodin, mais aussi une logique d'auto renouvellement à rebours de toute rationalité, révélant par là même l'absurdité de nos usages.

Par le détour de l'artifice et du décor, Jonathan Loppin interroge notre rapport au monde du visible : il rétablit les vases communicants entre l'ici et l'ailleurs, entre hier et demain. Il se joue de nos certitudes et nous invite à une expérience temporelle entre la latence, la coïncidence et la répétition, comme cette installation, dans le couloir, qui ressemblera peut-être au miroir de chacun, déformé par ce parcours.





*Corridor*

Installation in situ, 2006

Papier-peint froissé.

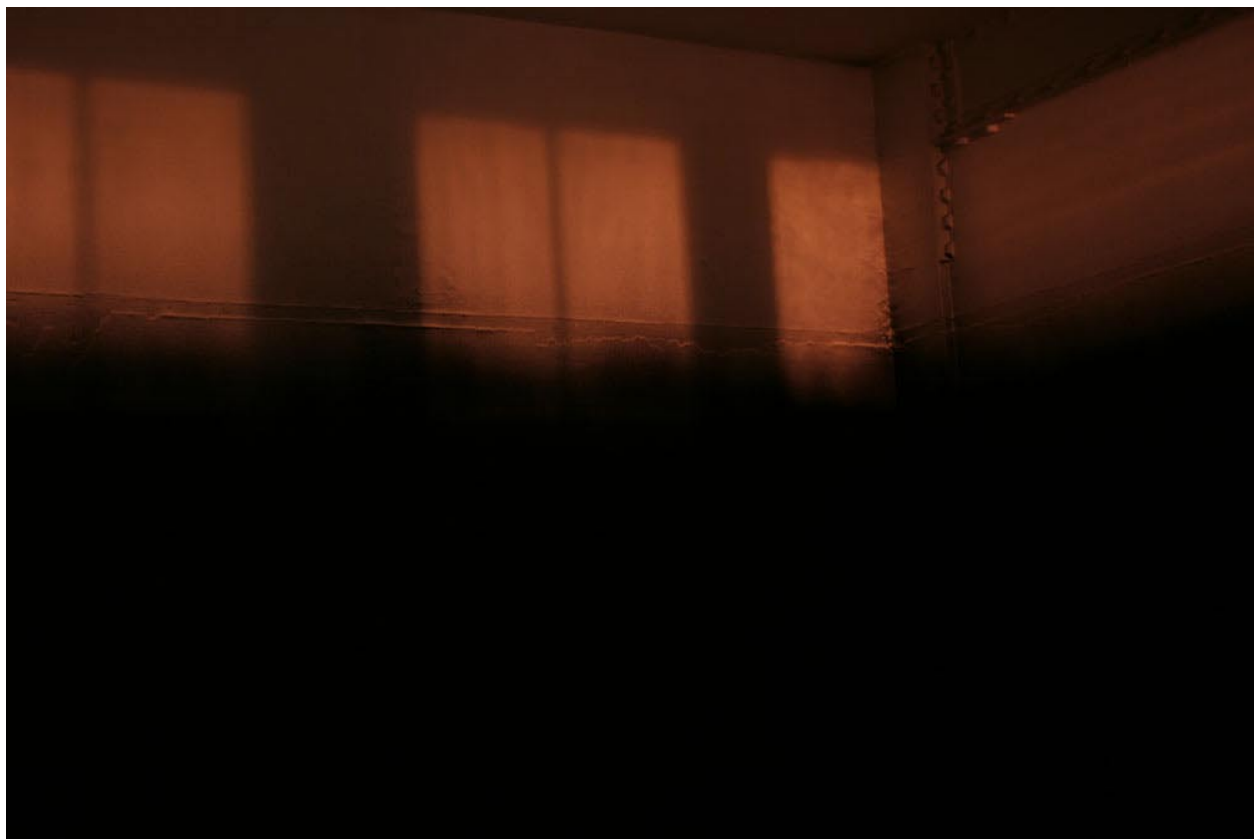


*Le locataire*

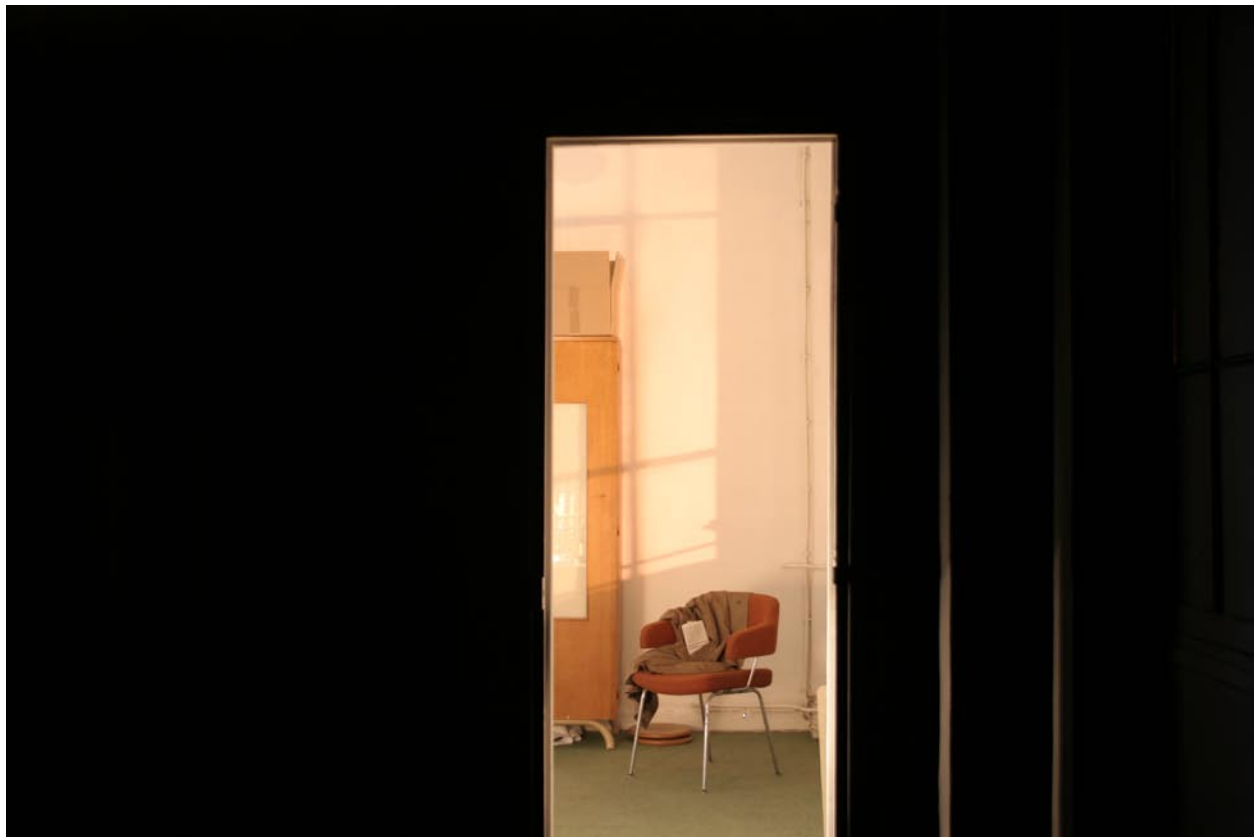
Installation in situ, 2006  
Techniques mixtes.



- chambre jumelle 1 -



- *Chambre noire* -





- Chambre jumelle 2 -





**4h33**

2006

Lavabo et colonne en faïence émaillé blanc, robinet, pompe, eau.







*Pluie d'été*

Enceintes amplifiées, sacs poubelles, son mono de bombardements aériens, 3'.  
*Géographie d'une occupation*, La Suite, Château-Thierry, 2006.

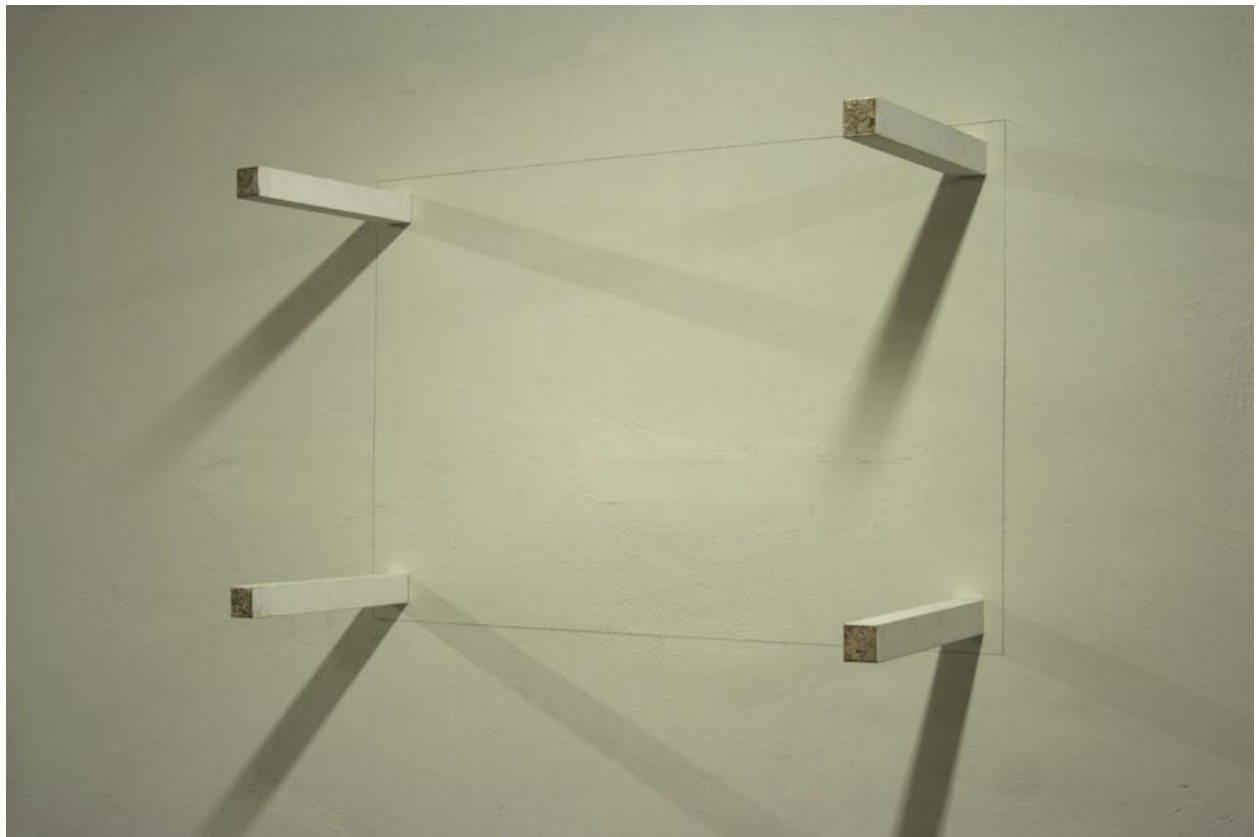




***Modèle d'habitation bavolet n°2***

2008

Béton armé, terre, gazon, bois, film plastique  
sur socle (90 x 70 x 80 cm)



*Judd at his table*

2006

Quatre pieds de table en bois, dessin au crayon de mine  
Dimensions variables.



*Palme*

2006

Ailettes acier, poussière. 140 x 80 x 8 cm.





***Pendules***

Plâtre, coton, encre. 1300 x 50 x 50 cm.

*L'odeur brusque des fleurs*, La Suite, Château-Thierry, 2005







***Volutes***

Feuilles de bois sur socle, papiers-peints, lustres en PVC thermoformés. Dimensions variables.  
*Presque*, L'Impasse, Paris, 2004







***Nous autres***

Vues de l'exposition, La Suite, Château-Thierry, 2004 .  
(6 pages suivantes)



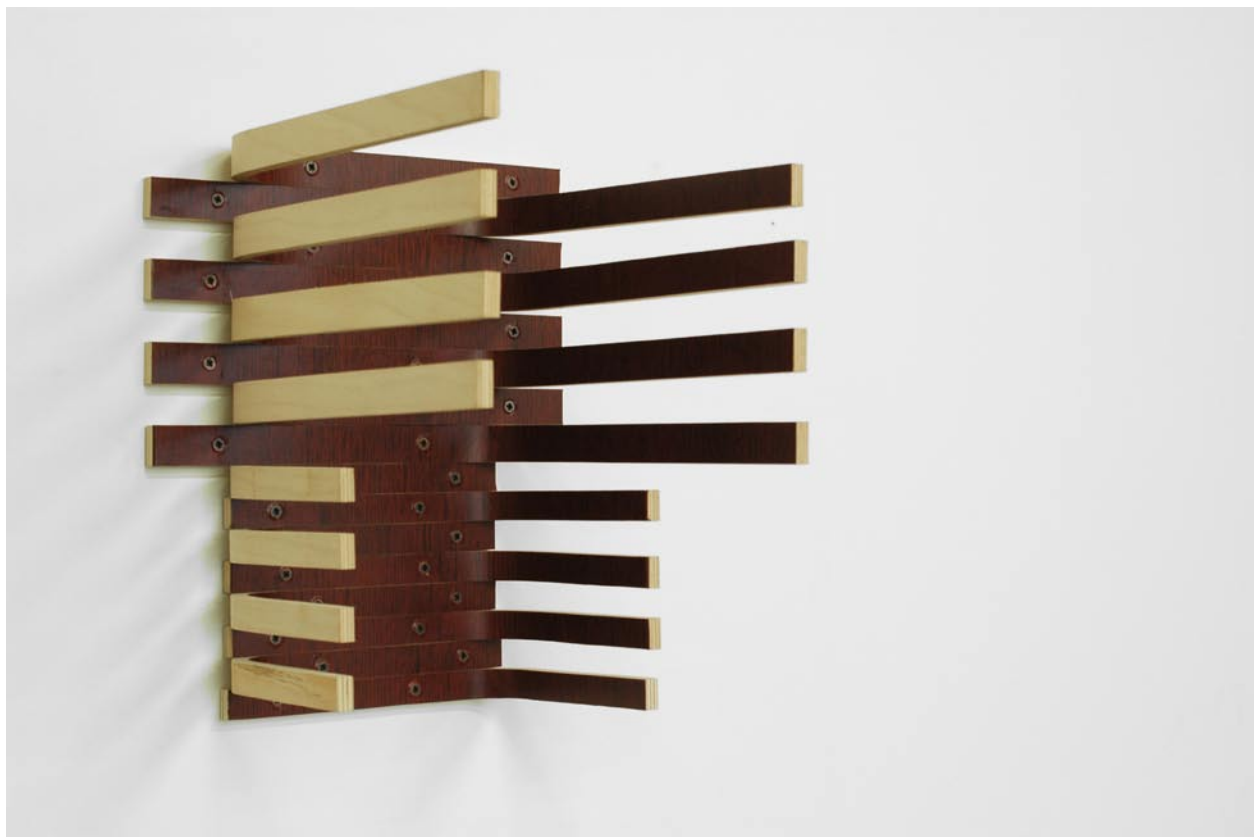
***Modèle d'habitation bavolet***

Béton armé, terre, gazon. 25 x 38 x 35 cm sur socle (90 x 70 x 80 cm).



***Rosace***

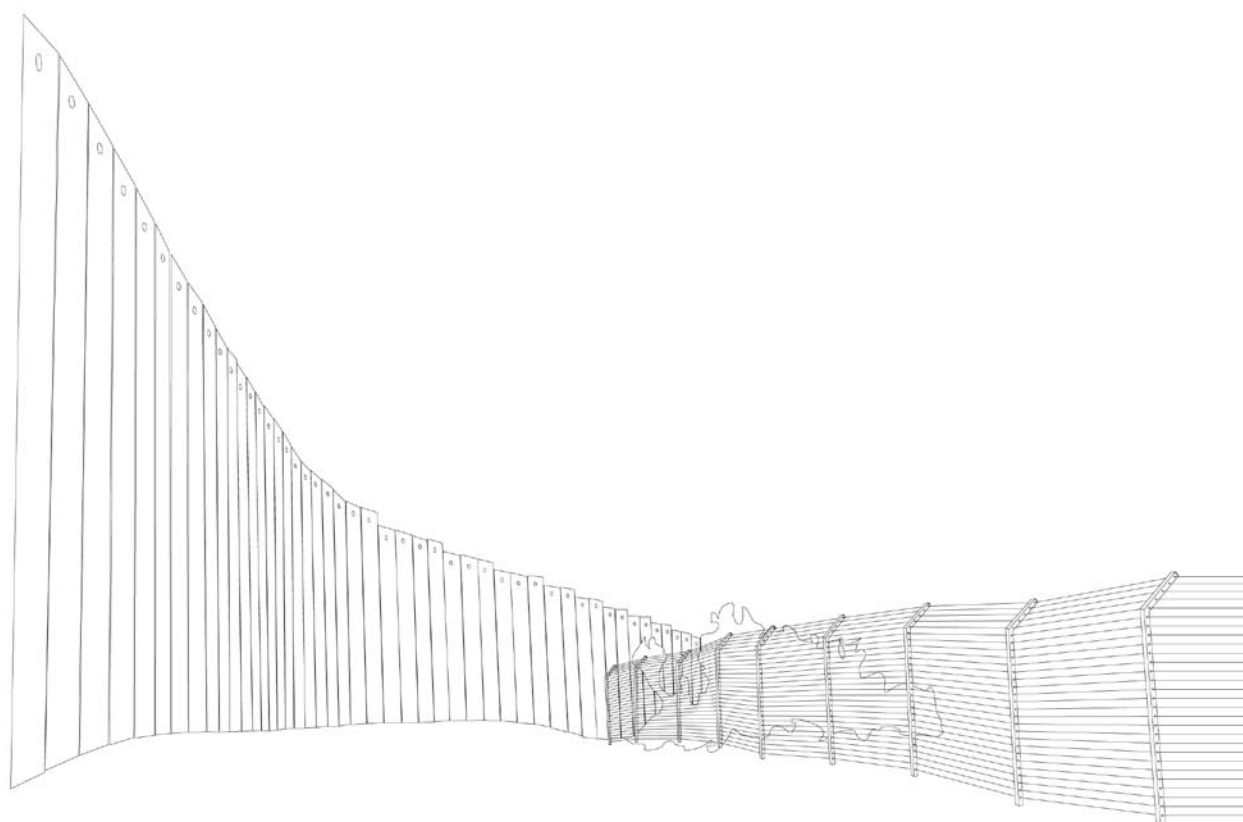
Faïence émaillée, bois, fil. 90 x 70 x 18 cm sur socle (90 x 70 x 80 cm).



***Thoracique***

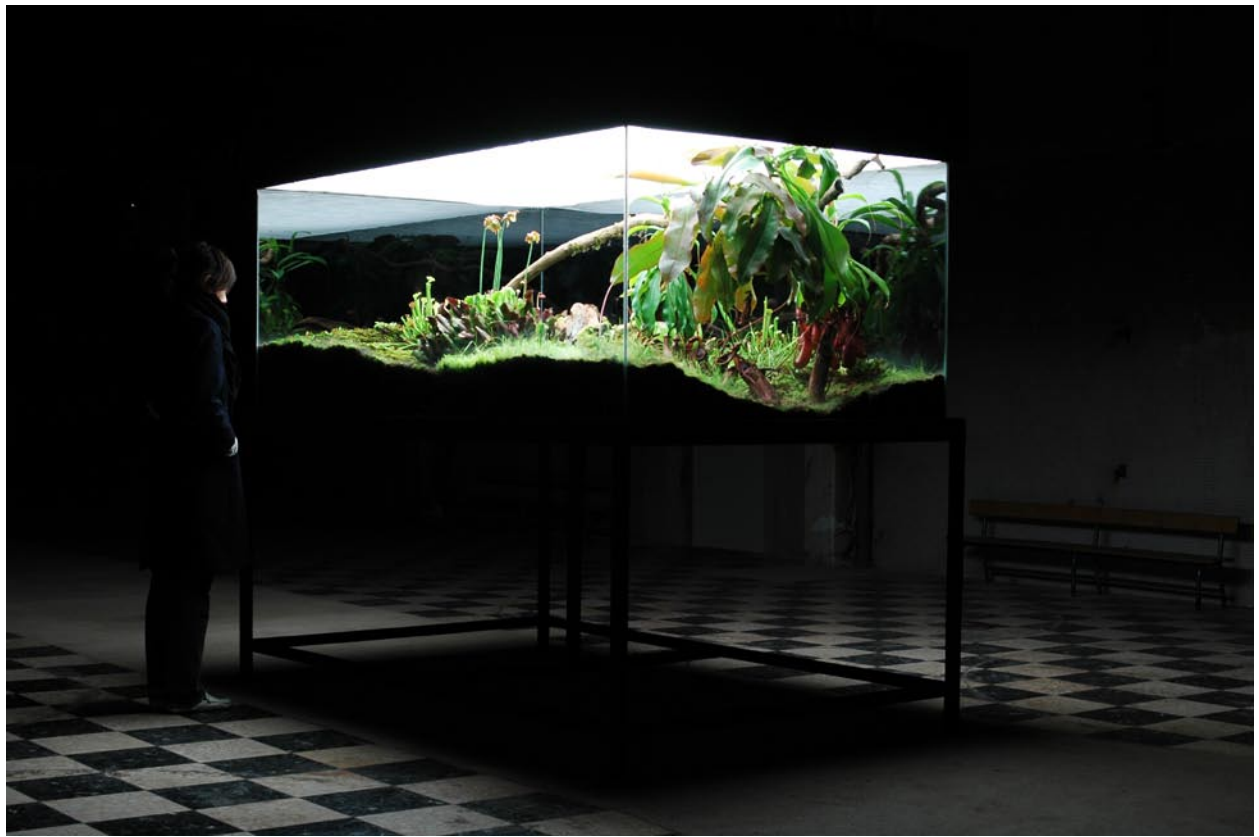
Équerres en bois, vis et adhésifs. 35 x 30 x 20 cm.





***Projet architectural***

Dessin Illustrator imprimé sur papier. 120 x 80 cm.



*L'Arche*

Vivarium de plantes carnivores. 250 x 150 x 220 cm.



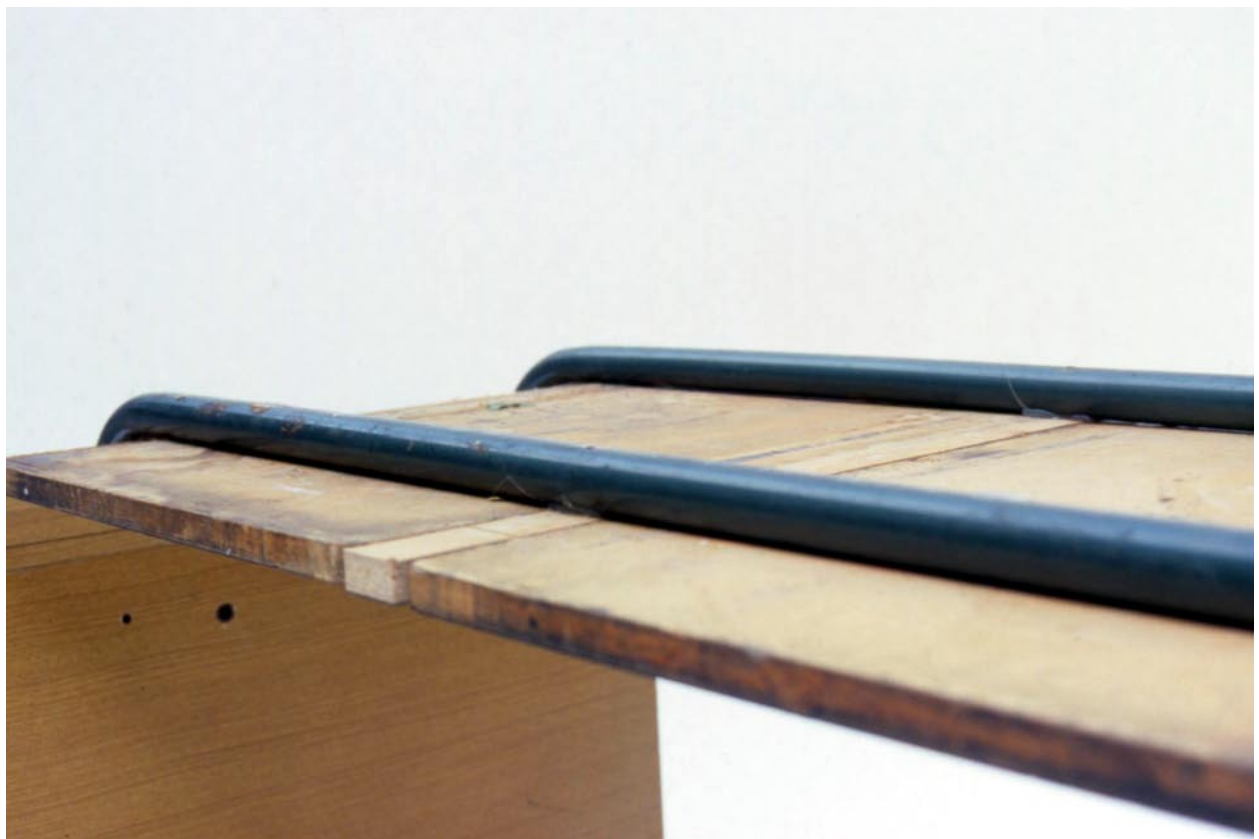


***Front***

Tréteaux assemblés, rideau. 400 x 300 x 500 cm.

*Félicité*, Palais des Beaux-Arts, Paris, 2004

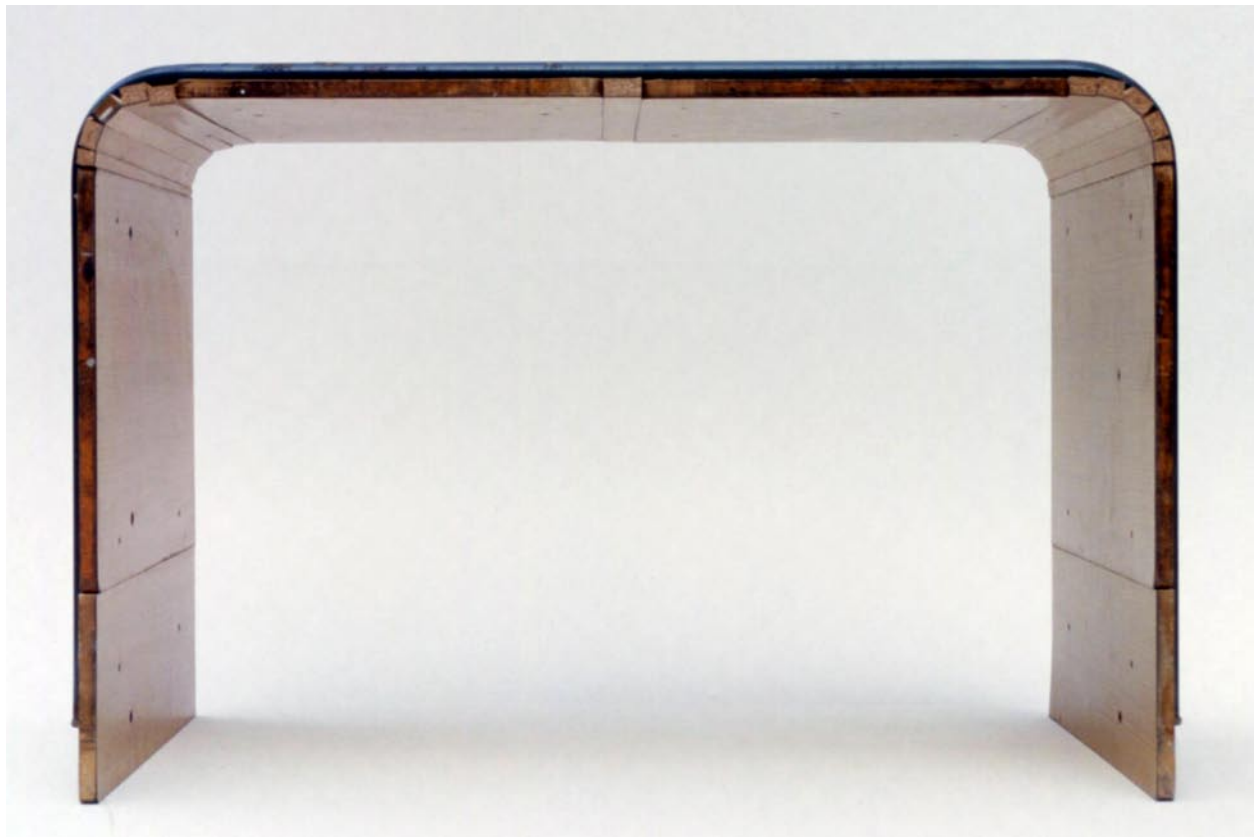




***Obstacle***

Bois aggloméré stratifié, tubes d'acier. 116 x 64 x 80 cm.

*Échelle un*, L'Impasse, Paris, 2003





***Vestiaire***

Entrejambes en bois tourné, cales en bois, medecine balls en plâtre moulé, support en acier.  
180 x 40 x 130 cm.

*Singles*, Galerie Pitch, Paris, 2003



